



Spendenprojekt des FSV 1923 Lohmen e.V.

# NEUBAU SPORTLERHEIM

Konzept | Planung | Beschreibung





# Spendenprojekt zum Neubau des Sportlerheim des FSV 1923 Lohmen e.V.



Objekt:  
Neubau Sportlerheim  
FSV 1923 Lohmen e.V.,  
in 01847 Lohmen, Stolpener Str.,

Werden Sie Teil unseres Vorhabens und helfen Sie uns mit Ihrer Spende dabei, mehr als nur ein Gebäude zu errichten – einen Ort der Gemeinschaft für den ganzen Verein und vor allem einen sicheren, unterstützenden Raum für unsere Kinder und Jugendlichen im Fußballnachwuchs.

Schutz, Fürsorge und Freude am Sport – dafür stehen wir.

FSV 1923 Lohmen e.V.

Karsten Andrä  
Präsident

# OBJEKTBESCHREIBUNG



Nachdem bereits ab den 1960er Jahren über den Bau eines neuen Sportplatzes nachgedacht und diskutiert wurde, konnte der Fußballplatz nach vielen Irrungen und Wirrungen im Herbst 1997, als Heimstätte des FSV 1923 Lohmen e.V., eingeweiht werden.

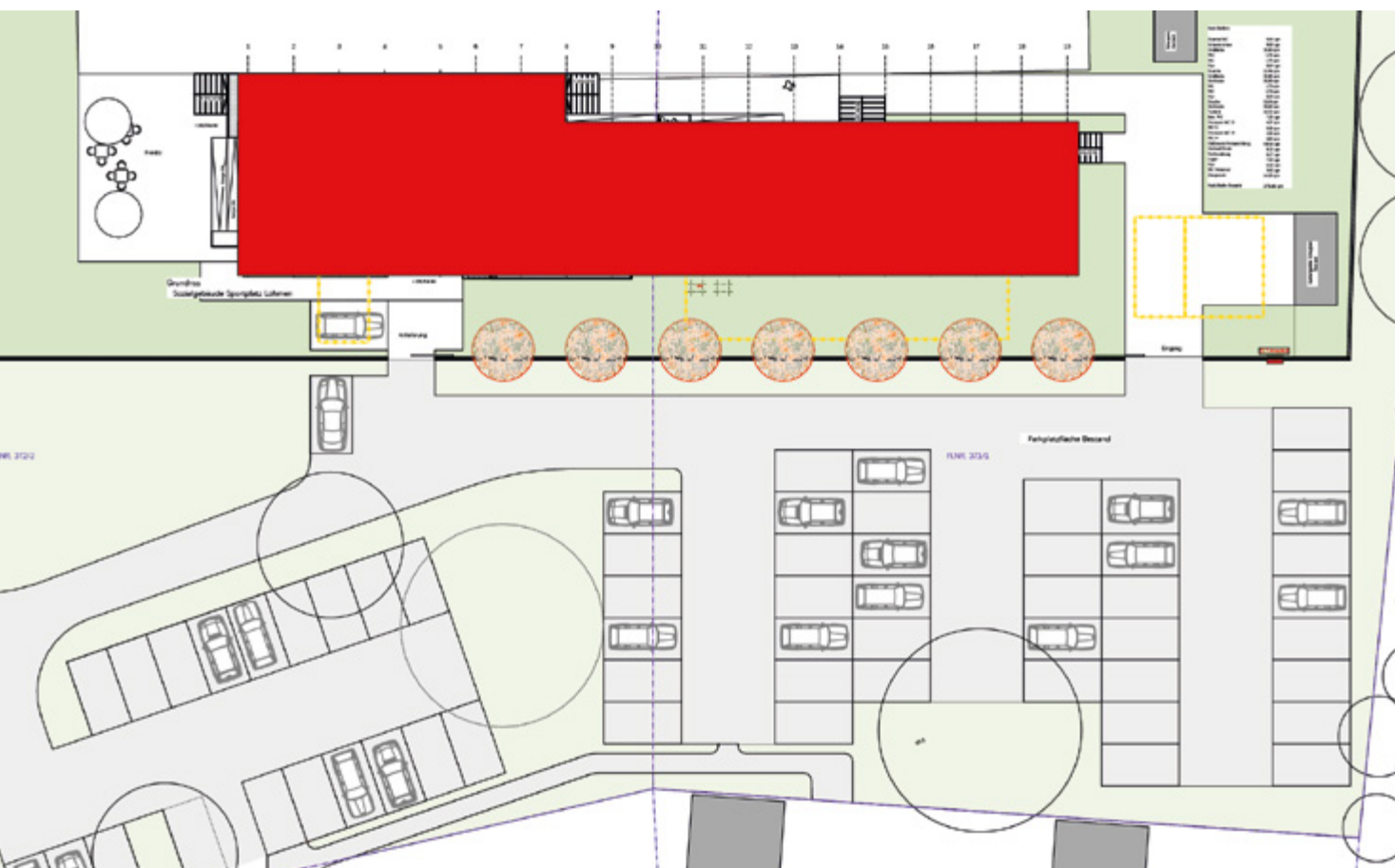
Der Sportplatz befindet sich am nördlichen Ortsrand von Lohmen. Leider musste damals aus finanziellen Gründen auf ein adäquates Sportlerheim mit Sozial- und Lagerräumen verzichtet werden. Seitdem behilft sich der Verein provisorisch mit einer gestalterisch anspruchslosen Containerburg.

Nach vielen Jahren der intensiven Nutzung wird es immer schwieriger, den sicherheitstechnischen und funktionellen Anforderungen an eine Trainings- und Wettkampfstätte gerecht zu werden.

Für diese Belange benötigt der Verein nun dringend ein Funktions- und Sozialgebäude in dem Umkleide-, Dusch-, Wasch- und Lagermöglichkeiten für die Spielerbekleidung bzw. Spielerausrüstung usw. geschaffen werden.

Eine Herberge mit Möglichkeit für den Verein, sich zu begegnen und gemeinsam, ob jung oder alt, das Vereinsleben zu gestalten.

Unser Fußballverein braucht nicht nur einen Platz zum Spielen, sondern auch einen Ort zum Zusammenkommen – mit vernünftigen Duschen, sauberen Toiletten und Platz zum Durchatmen nach dem Spiel.



Ein eigenes Vereinsheim mit modernen Sanitäreinrichtungen bedeutet Würde und Respekt für unsere Spielerinnen und Spieler, unsere Gäste und unser Ehrenamt. Und es zeigt nach außen: Wir sind ein Verein mit Substanz – verlässlich, einladend und zukunftsfähig.

Neben der Abteilung Fußball beherbergt der FSV 1923 Lohmen e.V. zudem die Sportmädels, die Sportmäuse, die Schmetterlinge, die Sportfunken, die Eltern-Cheerleader, die Abteilung Volleyball, Tischtennis und Badminton.

Der FSV 1923 Lohmen e.V. ist ein Sportverein aller Altersgruppen. Aktuell gibt es 306 Mitglieder, davon kommen 143 Sportler aus dem Nachwuchsbereich.

# GEBÄUDEKONZEPT

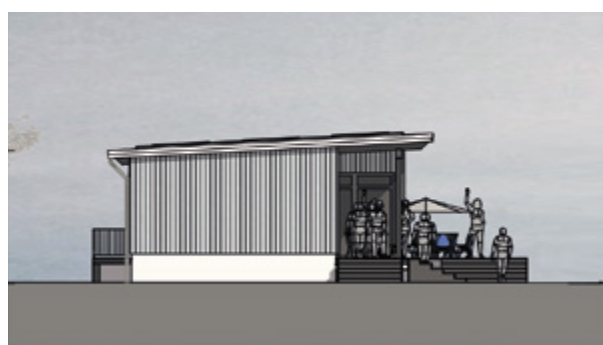
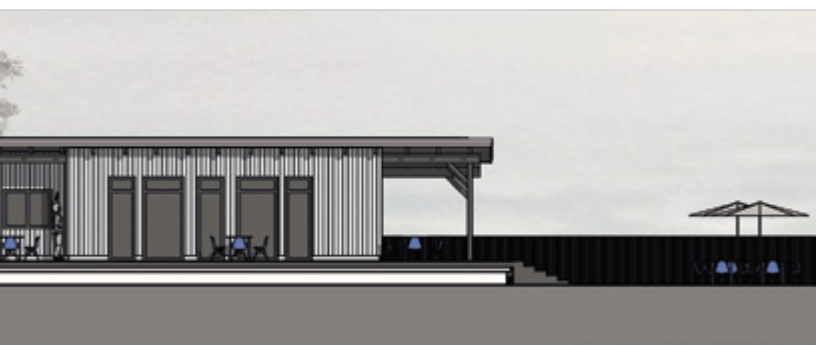
Das neu entstehende Gebäude ist eingeschossig, sitzt auf einem angehobenen Plateau und wird barrierefrei erschlossen.



Auf Streifen-/Einzelfundamenten mit Frostschürzen, einschließlich Bodenplatte, werden in Holzkonstruktionsbauweise die Außen- und Innenwände hergestellt. Die Außenwände erhalten aus Gründen des Witterungsschutzes eine Holzverschalung. Die Dachkonstruktion wird ebenfalls aus Holz bestehen. Das Dach erhält einen Pultdachaufbau mit extensiver Dachbegrünung und Photovoltaikanlage.

Die innenseitigen Wand- und Deckenflächen erhalten eine Bekleidung aus Trockenbauplatten mit Installationsebene und Dämmung



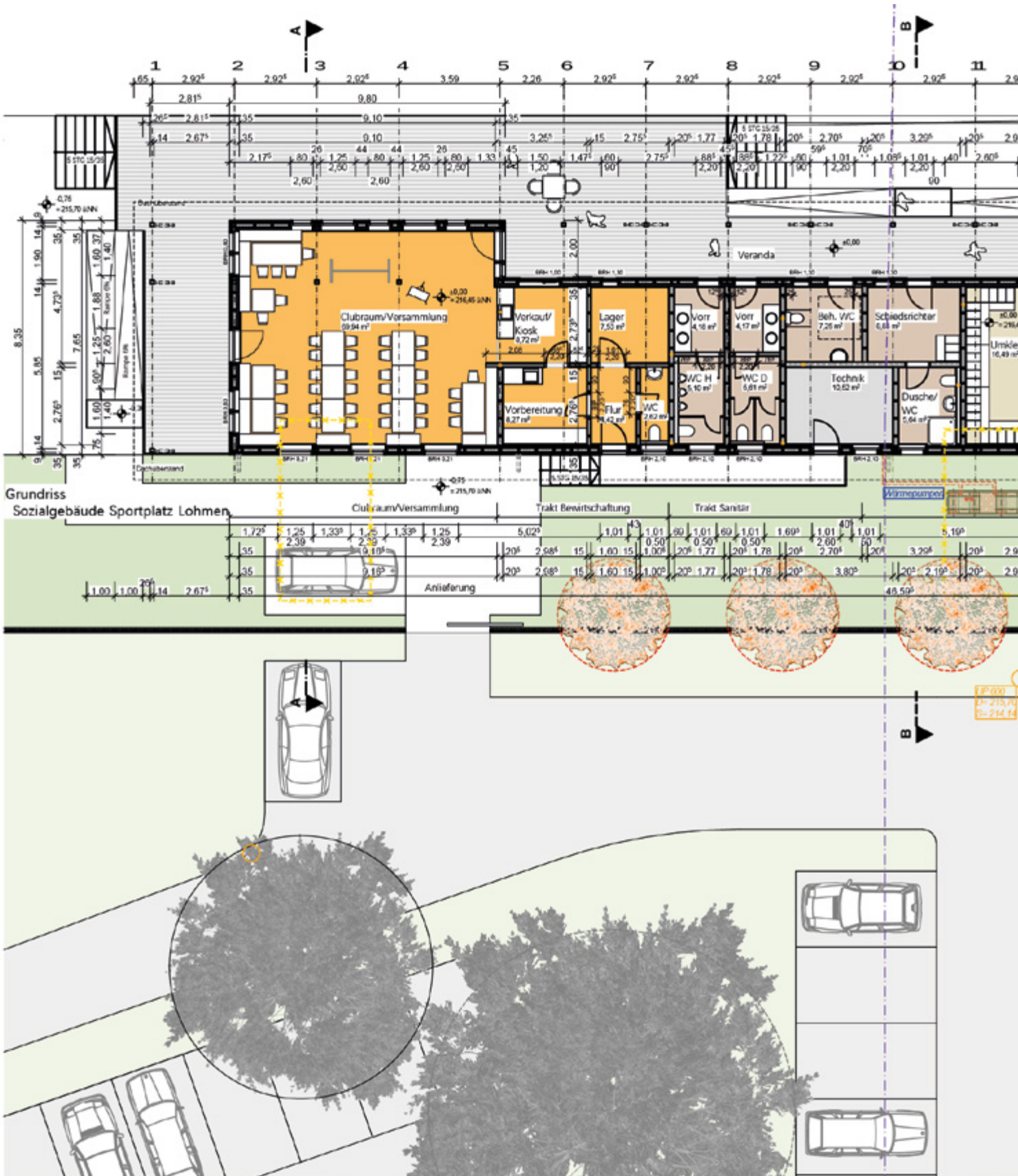


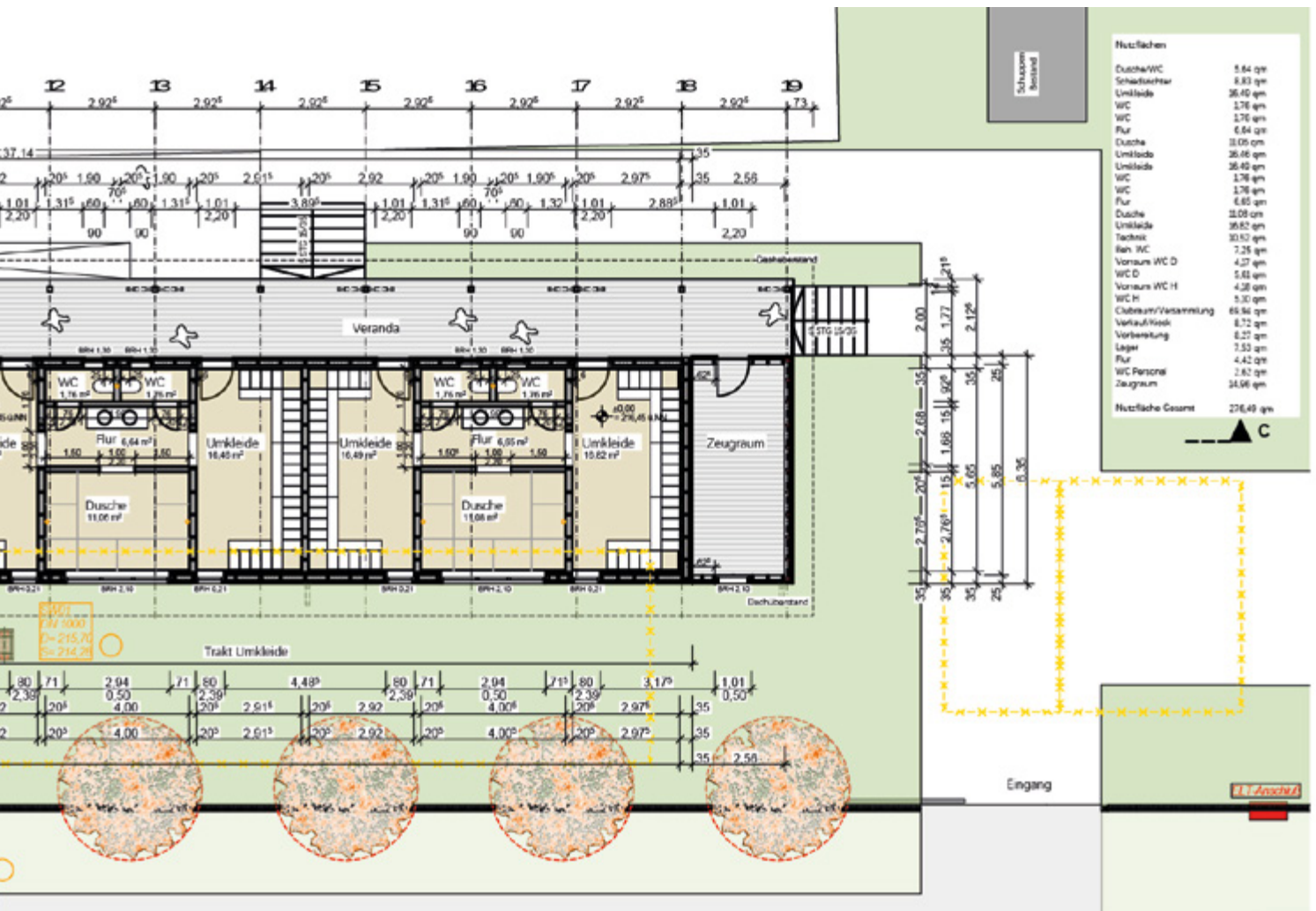
Das anfallende Regenwasser des Gebäudes wird im Bereich der Grünfläche über Rigolen versickert. Ein weiterer Teil des Spendenprojekts ist der eigene Tiefbrunnen, dieser soll zukünftig die Wasserversorgung für die Platzbewässerung sicherstellen.

Die Gestaltung der Außenanlagen erfolgt in Abstimmung mit der Bauaufsichtsbehörde.

Auf dem Gelände befinden sich ausreichend PKW- und Fahrradstellplätze.

# GRUNDRISS



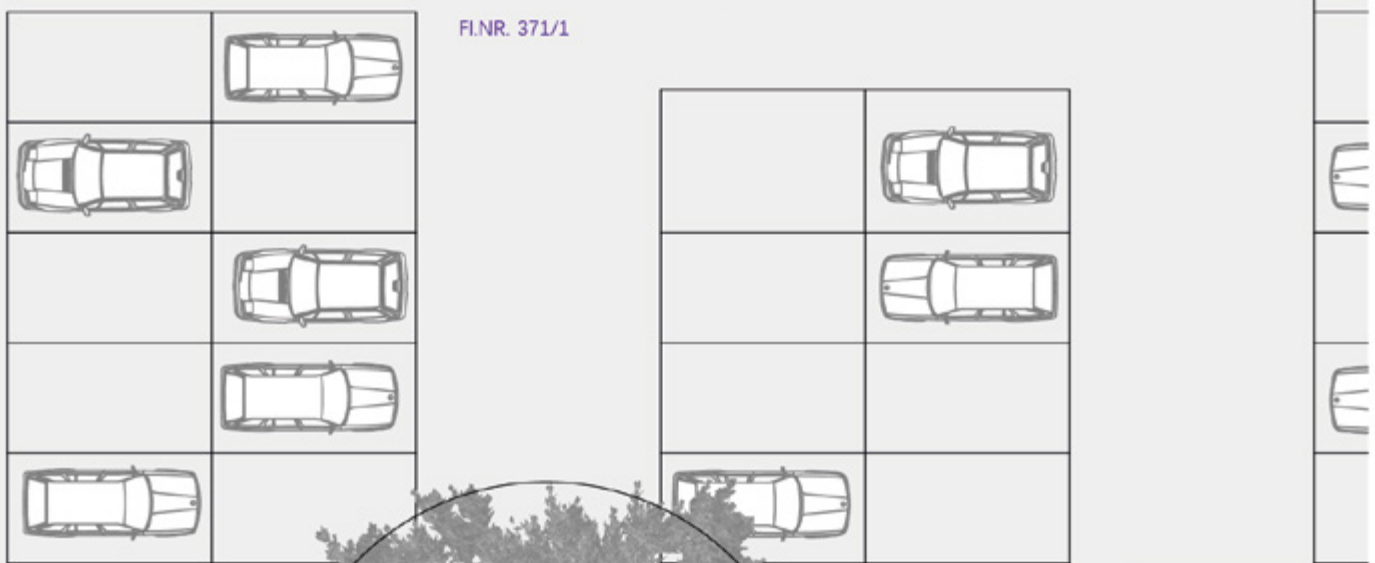


**Nutzflächen**

Dusche/WC	5,64 qm
Schließkammer	8,83 qm
Umkleide	36,40 qm
WC	1,76 qm
Flur	6,64 qm
Dusche	11,06 qm
Umkleide	36,46 qm
Umkleide	36,46 qm
WC	1,76 qm
Flur	6,64 qm
Dusche	11,06 qm
Umkleide	36,52 qm
Technik	30,52 qm
Rah-WC	7,25 qm
Vorraum WC D	4,27 qm
WC D	1,58 qm
Vorraum WC H	4,28 qm
WC H	1,50 qm
Clubraum/Versammlung	65,81 qm
Verkauf/Kiosk	6,72 qm
Vorbereitung	6,22 qm
Lager	7,53 qm
Flur	1,42 qm
WC Personal	1,81 qm
Zeugraum	31,56 qm
<b>Nutzfläche Gesamt</b>	<b>276,49 qm</b>

**Parkplatzfläche Bestand**

F.I.N.R. 371/1



# SPENDEN

## SO KÖNNEN SIE UNS HELFEN

Bei dem Neubau unseres Sportlerheimes sind wir auf Ihre Unterstützung angewiesen.  
Jeder Beitrag zählt, um dieses für uns so wichtige Projekt zu verwirklichen!

## GELDSPENDEN

Überweisen Sie direkt auf unser Spendenkonto:

Kontoinhaber: FUSSBALL-SPORT-VEREIN FSV 1923 LOHMEN E.V.

IBAN: DE39 8505 0300 0221 3364 27

BIC: OSDDDE81XXX

Bank: Ostsächsische Sparkasse Dresden

Verwendungszweck: Projekt Sportlerheim

Selbstverständlich stellen wir Ihnen auf Wunsch gerne eine Spendenbescheinigung für das Finanzamt aus. Damit wir Ihnen ihre Spendenbescheinigung zusenden können, benötigen wir allerdings auch ihre Adresse. Am unkompliziertesten ist es, wenn Sie diese direkt beim Verwendungszweck ihrer Überweisung hinzufügen.

Für Spenden bis 200 Euro (§10b EStG mit §50 EStDV) genügt dem Finanzamt auch der Buchungsbeleg Ihres Bankinstituts. Herzlichen Dank.

## HERZLICHEN DANK FÜR IHRE HILFE





Unsere Unterstützer:

